


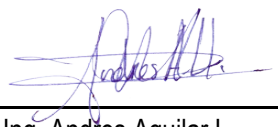
	TIPO DE DOCUMENTO: HOJA DE DATOS	CÓDIGO: IPE-2025-2977-M-HD-001
	PROYECTO: INGENIERÍA BÁSICA Y DE DETALLE PARA LA IMPLEMENTACIÓN DE LA 4TA Y 5TA UCG EN LA E°° COLPA	HOJA: 1 de 14
	TÍTULO: HOJAS DE DATOS DE VÁLVULAS Y OTROS NECESARIOS	

INDICE DE REVISIONES

FECHA	REVISIÓN	OBSERVACIONES
26/9/2025	A	Para Revisión del Cliente

 Ing. Gustavo Pimentel N. Ingeniero de Proyecto	 Ing. Mileidy Severiche A. Especialista de Procesos	 Ing. Andres Aguilar L. Gerente de Proyecto
Elaborado por:	Revisado por:	Aprobado por:

	TIPO DE DOCUMENTO: HOJA DE DATOS				CÓDIGO: IPE-2025-2977-M-HD-001
	TÍTULO: HOJAS DE DATOS DE VÁLVULAS Y OTROS NECESARIOS				HOJA: 2 de 14
					REV.: A
VÁLVULAS BOLA 4" - 600#					
Código	Tag / Item	Ubicación	Servicio	Área	P&ID
4"-VB-6F	1172	4"-0.337-B-(G-6)-1084	SUCCIÓN	UCG-04	SC-E30-PR-00-03-02 de 03
General	Marca	WKM o Similar			
	Modelo	DUMBOR o Similar			
	Cantidad	1			
Características	Tamaño	4"			
	Clase y Terminacion	600# / RF			
	Tipo	A PRUEBA DE FUEGO			
	Paso / Montaje	PASO TOTAL / TRUNNION			
	Operador	WRENCH			
Materiales	Cuerpo	ASTM A 216 GR. WCB			
	Vastago	STAINLESS STEEL, BLOW-OUT PROOF			
	Asiento	REINFORCED TEFLON			
	Bola	ACERO AL CARBONO HARD CHROMED			
	Empaquetadura	Grafito			
	Junta Tórica	Viton/FKM			
	Pernos y tuercas	ASTM A193-B7 y ASTM A194-2H			
Condiciones de Proceso	Fluido	Gas			
	Presión, psi	OPERACIÓN (Max): 800		DISEÑO : 1480	
	Temperatura, °F	OPERACIÓN (Max): 90		DISEÑO : 100	
Otros Requerimientos	Etiqueta de características	DE ACERO INOXIDABLE / CON TAG			
	Certificación Requerida	API 6D / ISO 14313			
	Pruebas	SEGÚN API 6FA			
	Pintura	NEGRO			
Notas:					

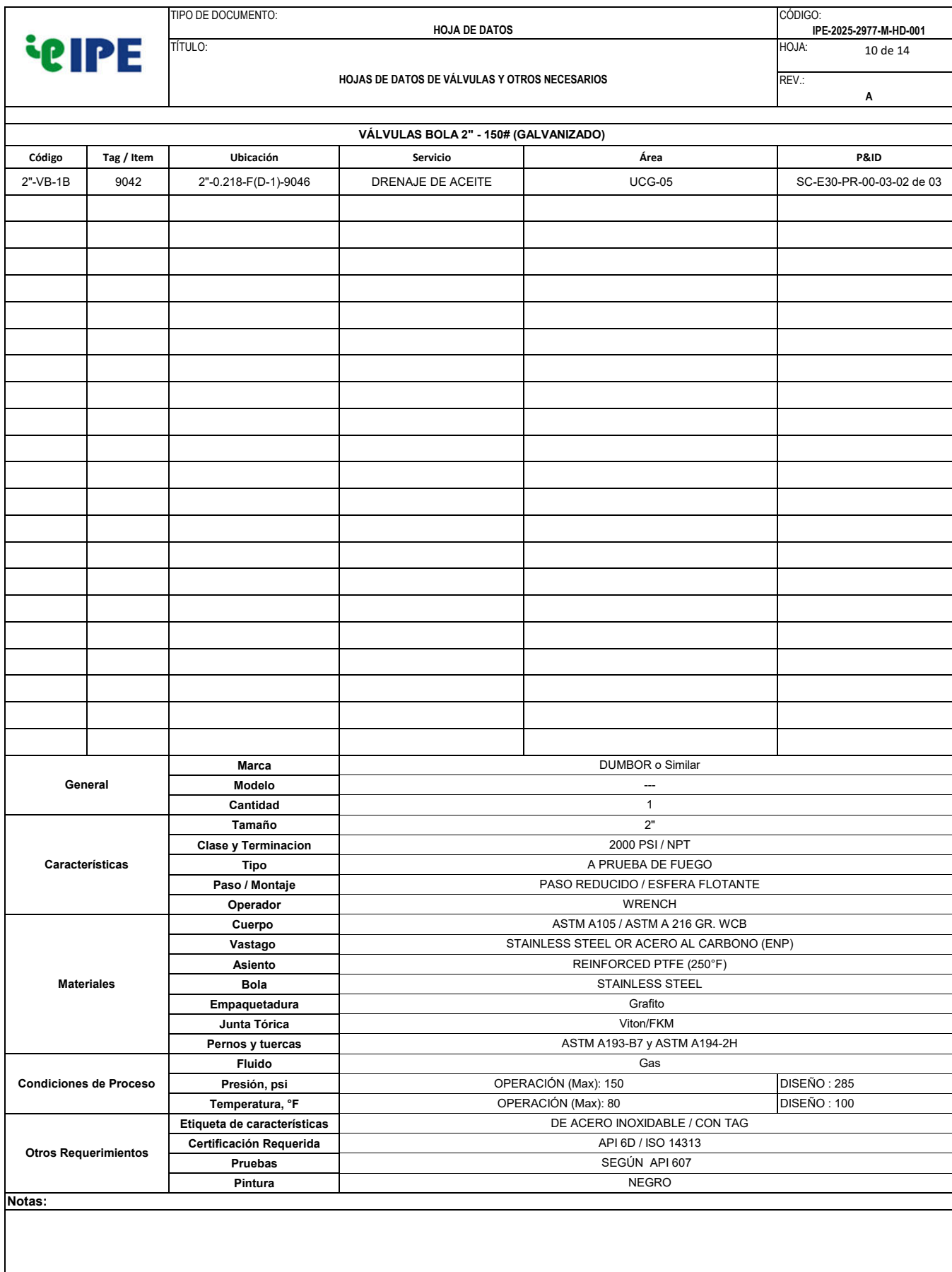
	TIPO DE DOCUMENTO: HOJA DE DATOS				CÓDIGO: IPE-2025-2977-M-HD-001
	TÍTULO: HOJAS DE DATOS DE VÁLVULAS Y OTROS NECESARIOS				HOJA: 3 de 14
					REV.: A
VÁLVULAS BOLA 3" - 600#					
Código	Tag / Item	Ubicación	Servicio	Área	P&ID
3"-VB-6F	1173	3"-0.300-B-(G-6)-1087	DESCARGA	UCG-04	SC-E30-PR-00-03-02 de 03
General	Marca	WKM o Similar			
	Modelo	DUMBOR o Similar			
	Cantidad	1			
Características	Tamaño	3"			
	Clase y Terminacion	600# / RF			
	Tipo	A PRUEBA DE FUEGO			
	Paso / Montaje	PASO TOTAL / TRUNNION			
	Operador	WRENCH			
Materiales	Cuerpo	ASTM A 216 GR. WCB			
	Vastago	STAINLESS STEEL, BLOW-OUT PROOF			
	Asiento	REINFORCED TEFLON			
	Bola	ACERO AL CARBONO HARD CHROMED			
	Empaquetadura	Grafito			
	Junta Tórica	Viton/FKM			
	Pernos y tuercas	ASTM A193-B7 y ASTM A194-2H			
Condiciones de Proceso	Fluido	Gas			
	Presión, psi	OPERACIÓN (Max): 800		DISEÑO : 1480	
	Temperatura, °F	OPERACIÓN (Max): 90		DISEÑO : 100	
Otros Requerimientos	Etiqueta de características	DE ACERO INOXIDABLE / CON TAG			
	Certificación Requerida	API 6D / ISO 14313			
	Pruebas	SEGÚN API 6FA			
	Pintura	NEGRO			
Notas:					


	TIPO DE DOCUMENTO: HOJA DE DATOS				CÓDIGO: IPE-2025-2977-M-HD-001
	TÍTULO: HOJAS DE DATOS DE VÁLVULAS Y OTROS NECESARIOS				HOJA: 4 de 14
					REV.: A
VÁLVULAS BOLA 1" - 3000 PSI					
Código	Tag / Item	Ubicación	Servicio	Área	P&ID
1"-VB-6B	1170	16"-0.844-B(G-6)-1080	SUCCIÓN	CABEZAL DE SUCCIÓN	SC-E30-PR-00-03-02 de 03
1"-VB-6B	1171	12"-0.688-B(G-6)-1093	DESCARGA	CABEZAL DE DESCARGA	SC-E30-PR-00-03-02 de 03
1"-VB-6B	9046	1"-0.179-B(D-1)-9048	DRENAJE DE CONDENSADOS	CABEZAL DE DRENAJE DE CONDENSADOS	SC-E30-PR-00-03-02 de 03
1"-VB-6B	9045	1"-0.179-B(D-1)-9047	DRENAJE DE CONDENSADOS	CABEZAL DE DRENAJE DE CONDENSADOS	SC-E30-PR-00-03-02 de 03
General	Marca	DUMBOR o Similar			
	Modelo	---			
	Cantidad	4			
Características	Tamaño	1"			
	Clase y Terminacion	3000 PSI / NPT			
	Tipo	A PRUEBA DE FUEGO			
	Paso / Montaje	PASO TOTAL / ESFERA FLOTANTE			
	Operador	WRENCH			
Materiales	Cuerpo	ASTM A 105 O A216 GR. WCB			
	Vastago	STAINLESS STEEL, BLOW-OUT PROOF			
	Asiento	REINFORCED TEFLON			
	Bola	ACERO AL CARBONO OR STAINLESS STEEL			
	Empaquetadura	Grafito			
	Junta Tórica	Viton/FKM			
	Pernos y tuercas	ASTM A193-B7 y ASTM A194-2H			
Condiciones de Proceso	Fluido	Gas			
	Presión, psi	OPERACIÓN (Max): 1400		DISEÑO : 1480	
	Temperatura, °F	OPERACIÓN (Max): 90		DISEÑO : 100	
Otros Requerimientos	Etiqueta de características	DE ACERO INOXIDABLE / CON TAG			
	Certificación Requerida	API 6D / ISO 14313			
	Pruebas	SEGÚN API 6FA			
	Pintura	ESTANDAR DEL FABRICANTE			
Notas:					



[illegible]

[illegible]



	TIPO DE DOCUMENTO: HOJA DE DATOS				CÓDIGO: IPE-2025-2977-M-HD-001
	TÍTULO: HOJAS DE DATOS DE VÁLVULAS Y OTROS NECESARIOS				HOJA: 11 de 14
					REV.: A
VÁLVULAS BOLA 1" - 2000 PSI					
Código	Tag / Item	Ubicación	Servicio	Área	P&ID
1"-VB-1B	2233	3"-0.216-B(FG-1)-2055	GAS COMBUSTIBLE	CABEZAL GAS COMBUSTIBLE	SC-E30-PR-00-03-02 de 03
1"-VB-1B	2230	1"-0.179-B(IG-1)-2053	GAS DE INSTRUMENTO	CABEZAL GAS DE INSTRUMENTACIÓN UCG-04	SC-E30-PR-00-03-02 de 03
1"-VB-1B	2232	1"-0.179-B(IG-1)-2054	GAS DE INSTRUMENTO	CABEZAL GAS DE INSTRUMENTACIÓN UCG-04	SC-E30-PR-00-03-02 de 03
1"-VB-1B	2221	1"-0.179-B(IG-1)-2052	GAS DE INSTRUMENTO	CABEZAL GAS DE INSTRUMENTACIÓN UCG-04	SC-E30-PR-00-03-02 de 03
1"-VB-1B	2222	1"-0.179-B(IG-1)-2052	GAS DE INSTRUMENTO	CABEZAL GAS DE INSTRUMENTACIÓN UCG-04	SC-E30-PR-00-03-02 de 03
1"-VB-1B	2228	1"-0.179-B(IG-1)-2052	GAS DE INSTRUMENTO	CABEZAL GAS DE INSTRUMENTACIÓN UCG-04	SC-E30-PR-00-03-02 de 03
1"-VB-1B	2225	1"-0.179-B(IG-1)-2052	GAS DE INSTRUMENTO	CABEZAL GAS DE INSTRUMENTACIÓN UCG-04	SC-E30-PR-00-03-02 de 03
1"-VB-1B	2226	1"-0.179-B(IG-1)-2052	GAS DE INSTRUMENTO	CABEZAL GAS DE INSTRUMENTACIÓN UCG-04	SC-E30-PR-00-03-02 de 03
1"-VB-1B	2237	1"-0.179-B(IG-1)-2058	GAS DE INSTRUMENTO	CABEZAL DE GAS DE INSTRUMENTACIÓN UCG-05	SC-E30-PR-00-03-02 de 03
1"-VB-1B	2238	1"-0.179-B(IG-1)-2059	GAS DE INSTRUMENTO	CABEZAL DE GAS DE INSTRUMENTACIÓN UCG-05	SC-E30-PR-00-03-02 de 03
1"-VB-1B	2239	1"-0.179-B(IG-1)-2059	GAS DE INSTRUMENTO	CABEZAL DE GAS DE INSTRUMENTACIÓN UCG-05	SC-E30-PR-00-03-02 de 03
1"-VB-1B	2241	1"-0.179-B(IG-1)-2059	GAS DE INSTRUMENTO	CABEZAL DE GAS DE INSTRUMENTACIÓN UCG-05	SC-E30-PR-00-03-02 de 03
1"-VB-1B	2244	1"-0.179-B(IG-1)-2059	GAS DE INSTRUMENTO	CABEZAL DE GAS DE INSTRUMENTACIÓN UCG-05	SC-E30-PR-00-03-02 de 03
1"-VB-1B	2245	1"-0.179-B(IG-1)-2059	GAS DE INSTRUMENTO	CABEZAL DE GAS DE INSTRUMENTACIÓN UCG-05	SC-E30-PR-00-03-02 de 03
General	Marca	AOP o Similar			
	Modelo	POR VENDEDOR			
	Cantidad	14			
Características	Tamaño	1"			
	Clase y Terminacion	2000 PSI / NPT			
	Tipo	A PRUEBA DE FUEGO			
	Paso / Montaje	PASO TOTAL / ESFERA FLOTANTE			
	Operador	WRENCH			
Materiales	Cuerpo	ASTM A 105 OR ASTM A216 GR. WCB			
	Vastago	STAINLESS STEEL BLOW-OUT PROOF			
	Asiento	REINFORCED TEFLON (RTFE) / PTFE			
	Bola	STAINLESS STEEL			
	Empaquetadura	Viton o PTFE			
Condiciones de Proceso	Fluido	Gas			
	Presión, psi	OPERACIÓN (Max): 800			DISEÑO : 1480
	Temperatura, °F	OPERACIÓN (Max): 90			DISEÑO : 100
Otros Requerimientos	Etiqueta de características	DE ACERO INOXIDABLE / CON TAG			
	Certificación Requerida	API 6D / ISO 14313			
	Pruebas	SEGÚN API 6FA o API 607 o ISO 10497			
	Pintura	ESTANDAR DEL FABRICANTE			
Notas:					

	TIPO DE DOCUMENTO: HOJA DE DATOS				CÓDIGO: IPE-2025-2977-M-HD-001
	TÍTULO: HOJAS DE DATOS DE VÁLVULAS Y OTROS NECESARIOS				HOJA: 12 de 14
					REV.: A
VÁLVULAS BOLA 1" - 2000 PSI (GALVANIZADO)					
Código	Tag / Item	Ubicación	Servicio	Área	P&ID
1"-VB-1B	3630	1"-0.179-B(UW-1)-3621	AGUA REFRIGERANTE	AGUA REFRIGERANTE A UCG-04	SC-E30-PR-00-03-02 de 03
1"-VB-1B	3634	1"-0.179-B(UW-1)-3621	AGUA REFRIGERANTE	AGUA REFRIGERANTE A UCG-04	SC-E30-PR-00-03-02 de 03
1"-VB-1B	3631	1"-0.179-B(UW-1)-3622	AGUA REFRIGERANTE	AGUA REFRIGERANTE A UCG-05	SC-E30-PR-00-03-02 de 03
1"-VB-1B	5321	1"-0.179-B(UA-1)-5312	AIRE DE SERVICIO	CABEZAL DE AIRE DE SERVICIO	SC-E30-PR-00-03-02 de 03
1"-VB-1B	5320	1"-0.179-B(UA-1)-5311	AIRE DE SERVICIO	CABEZAL DE AIRE DE SERVICIO	SC-E30-PR-00-03-02 de 03
1"-VB-1B	3633	1"-0.179-B(UW-1)-3625	AGUA DE SERVICIO	CABEZAL DE AGUA DE SERVICIO	SC-E30-PR-00-03-02 de 03
1"-VB-1B	3632	1"-0.179-B(UW-1)-3624	AGUA DE SERVICIO	CABEZAL DE AGUA DE SERVICIO	SC-E30-PR-00-03-02 de 03
General	Marca	AOP o Similar			
	Modelo	POR VENDEDOR			
	Cantidad	7			
Características	Tamaño	1"			
	Clase y Terminacion	2000 PSI / NPT			
	Tipo	A PRUEBA DE FUEGO			
	Paso / Montaje	PASO REDUCIDO / ESFERA FLOTANTE			
Materiales	Operador	WRENCH			
	Cuerpo	STAINLESS STEEL OR GALVANIZED			
	Vastago	STAINLESS STEEL BLOW-OUT PROOF			
	Asiento	REINFORCED PTFE (250°F)			
	Bola	STAINLESS STEEL			
	Empaquetadura	Grafito			
Condiciones de Proceso	Fluido	Gas			
	Presión, psi	OPERACIÓN (Max): 800			DISEÑO : 1480
	Temperatura, °F	OPERACIÓN (Max): 90			DISEÑO : 100
Otros Requerimientos	Etiqueta de características	DE ACERO INOXIDABLE / CON TAG			
	Certificación Requerida	API 6D / ISO 14313			
	Pruebas	SEGÚN API 6FA o API 607 o ISO 10497			
	Pintura	ESTANDAR DEL FABRICANTE			
Notas:					

